



Aconteceu, no dia 2 de agosto, a aula inaugural do curso de pós-graduação Lato Sensu em Linguagem e Práticas Sociais. A cerimônia ocorreu no auditório da Biblioteca Luiz Gonzaga e contou com a participação de estudantes, docentes do curso e gestores do IFPE. Conforme a coordenação do curso a perspectiva é a de contribuir para a formação de Profissionais qualificados e aptos a atuar em diferentes seguimentos sociais.

## O QUE ESTÁ ACONTECENDO?

O projeto de pesquisa “Gêneros Textuais e Práticas Discursivas” – coordenado pelo Prof. Dr. Valfrido Nunes e aprovado pela Propesq – vincula-se ao Grupo de Estudos em Linguagens (GEL), do Campus Garanhuns, e tem como público-alvo os estudantes de Engenharia Elétrica (EE).

O objetivo é investigar de que modo o gênero resumo acadêmico (abstract) é produzido por estudantes de outras instituições brasileiras em Trabalhos de Conclusão de Curso (TCC) da cultura disciplinar da área de EE, visto que ainda não há estudos voltados para este gênero nessa área e com esse escopo.

Espera-se que os resultados da pesquisa contribuam para o aprimoramento da escrita científica dos bacharelados em EE e, conseqüentemente, para o seu letramento acadêmico.





## FALA PESQUISADOR

João Paulo Gomes de Vasconcelos Aragão, Professor EBTT do IFPE Campus Garanhuns, Doutor em Desenvolvimento e Meio Ambiente



### Qual papel da pesquisa em tempos de globalização e desilusão com as promessas de melhoria da vida?

Em tempos de desilusões globalizadas, especialmente, com a dificuldade política em socializar equanimemente as conquistas tecnológicas histórica e socialmente produzidas, a pesquisa é um caminho esperançoso de esclarecimento das condições em que a vida se realiza. É uma estratégia ao desenvolvimento social das nações e fomento insubstituível para descobertas em distintas áreas do saber, ligando pessoas num campo criativo da ciência.

### Que podem representar, no cerne da pesquisa dos IF's, interdisciplinaridade e integração?

A interdisciplinaridade traz uma possibilidade teórico-metodológica reluzente para as crises atuais. A integração nos IF's, constituída outrossim pela interdisciplinaridade, é exemplo da potência institucional que, seja na rede, seja no consorciamento com outros órgãos, pode atribuir identidade e inovação nas pesquisas.

### Que experiência pessoal/acadêmica e/ou profissional contribuiu de forma significativa em sua trajetória?

A solidão com a qual me deparo nos momentos de reflexão, necessária e produtiva, além da convivência com as pessoas no cotidiano das escolas/universidades, em seu conjunto, formam uma indiscutível experiência construída enquanto processo.



*Segundo pesquisas, falar mais de uma língua amplia o desenvolvimento das habilidades multitarefa e auxilia no fortalecimento da memória. Falantes de outros idiomas costumam ser mais observadores e conseguem filtrar informações relevantes com mais facilidade, além de ampliar a capacidade de tomada de decisões.*

## QUESTÕES PARA A PESQUISA

Em todas as áreas da vida existe a necessidade de algum nível de racionalidade para alcançar uma solução. Nem sempre esta solução pode ser a melhor, mas é uma solução.

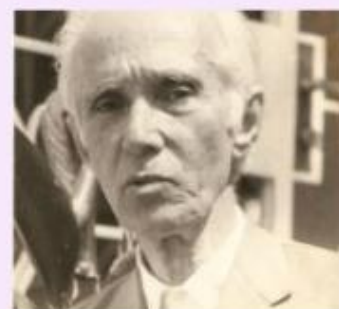
Algoritmos de inteligência artificial são baseados em hipóteses de como a inteligência natural funciona. Hoje elas estão disponíveis em APIs variadas disponibilizadas por empresas como a IBM, através do Watson.

### Em que momentos da vida podemos utilizar I. A. para melhorar nossa qualidade de vida?

#### Colaboração

Érika Targino, Ewerton Mendonça, João Paulo Aragão, Laís Galliac, Maria Valéria Guerra e Valfrido Nunes.

## GRANDES PESQUISADORES



João Vasconcelos Sobrinho (1908-1989)

Natural de Moreno-PE, agrônomo, pioneiro nos estudos ambientais no Brasil. Um dos que redescobriu o Pau-brasil. Foi homenageado pela CPRH que criou prêmio com seu nome, desde 1990. Criou e dirigiu o Jardim Botânico de Dois Irmãos e foi reitor da UFRPE.