



## Campus Garanhuns tem mês movimentado no âmbito da pesquisa

Neste mês de março ocorreram importantes encontros envolvendo pesquisa, pós-graduação e inovação no IFPE Campus Garanhuns. O campus sediou reunião e formação sobre pós-graduação e inovação, com o projeto “Propesq nos Campi”. Em parceria com o IBGE, ofertou-se, a servidores e estudantes, a oficina sobre o Sistema IBGE de Recuperação Automática. Além das ações de divulgação sobre editais e projetos de pesquisa realizadas pela Dpesq.

## O QUE ESTÁ ACONTECENDO?

A ação de pesquisa “Caracterização de Células Termoelétricas para Aproveitamento Térmico e Geração de Energia”, do estudante pesquisador Gabriel da Silva Belém, sob a orientação do professor Gerônimo Barbosa Alexandre, visa a construção de um protótipo de um carregador de celular a partir do aproveitamento do calor dissipado em condicionadores de ar e/ou geladeiras.

O calor dissipado é convertido em energia elétrica por meio das células Peltier. A etapa seguinte é o projeto do circuito de condicionamento da tensão gerada e o controle PI de temperatura.

O protótipo baseia-se na perspectiva de tecnologias de baixo custo e também é inovador. Após consultas no Google Patents e no INPI não foi obtido protótipo similar, bem como os desenhos projetados.

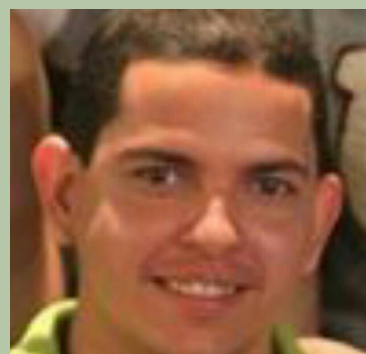


Vista lateral do microgerador desenvolvido na pesquisa.



## FALA PESQUISADOR

Leonardo Soares e Silva, Professor EBTT do IFPE Campus Garanhuns, Cientista computacional.



### Quais são os temas mais promissores para a pesquisa no campo da informática?

A informática tem apresentado cada vez mais uma atuação interdisciplinar. Destaco os avanços na área de Internet das Coisas e algoritmos de inteligência artificial. Esses dois conceitos podem ser aplicados em inúmeras áreas, da educação à saúde. São temas bem promissores.

### Que contribuições a pesquisa pode trazer para o desenvolvimento do ensino?

Vivemos em uma era computacional, mas muitos processos educacionais são obsoletos. Acredito que a pesquisa, em especial na área de informática, tem e terá um papel importante em apoiar professores, estudantes e gestão escolar, na busca por resultados mais efetivos.

### Qual o lugar da inovação nas pesquisas em informática?

As tecnologias e ferramentas na área de informática estão em constante transformação para atender as demandas crescentes da sociedade. Em especial, em um mercado cada vez mais competitivo, surgem novas e oportunas necessidades para inovar. As pesquisas na área precisam refletir esses avanços e aproveitá-los para produção de resultados relevantes para a sociedade.



*Mesmo após mais de 100 anos de reivindicações pelo reconhecimento de seus direitos ao redor do mundo, o Dia Internacional da Mulher ainda deve ser lembrado como mais um dia de luta por espaço, respeito, mais direitos, voz, e, principalmente, luta pela própria vida de quem dá a vida.*

## QUESTÕES PARA A PESQUISA

As fontes de energia renováveis tem sido objeto de estudos e aprimoramentos. O agreste pernambucano possui grande incidência solar propícia para a captação da luz na ativação de células fotovoltaicas e placas de aquecimento solar.

É de grande importância o rendimento da captação de luz solar e deve ser objeto de pesquisa, através da utilização de associações de superfícies refletoras, fundamentando-se nos princípios da óptica geométrica.

### Colaboração

Maria Valéria Guerra, Laís Galliac, João Paulo Aragão, Érika Targino, Cosmo Mariano, Darling Lira, Gabriel Belém, Gerônimo Alexandre, Leonardo Soares.

## GRANDES PESQUISADORES



*Nelson Ferreira de C. Chaves (1906-1982)*

Nascido em Água Preta (PE), diplomou-se médico e dedicou-se a pesquisas no campo da (des)nutrição infantil no Nordeste brasileiro. Ocupou cargos de gestão em universidades e foi consultor da ONU para assuntos nutricionais.