



Infraestrutura do IFPE Campus Pesqueira 2017





Instalações Administrativas

Diretoria Geral





Coord. de Gestão de Pessoas





Coord. de Administração Financeira



Diretoria de Administração e Planejamento



Coord. de Almoxarifado e Patrimônio





Coord. de Recursos Gráficos



Coord. de Manutenção e Serviços Gerais



Coord. de Patrimônio



Departamento de Extensão



Núcleo de Apoio às pessoas com Necessidades Especiais (NAPNE)



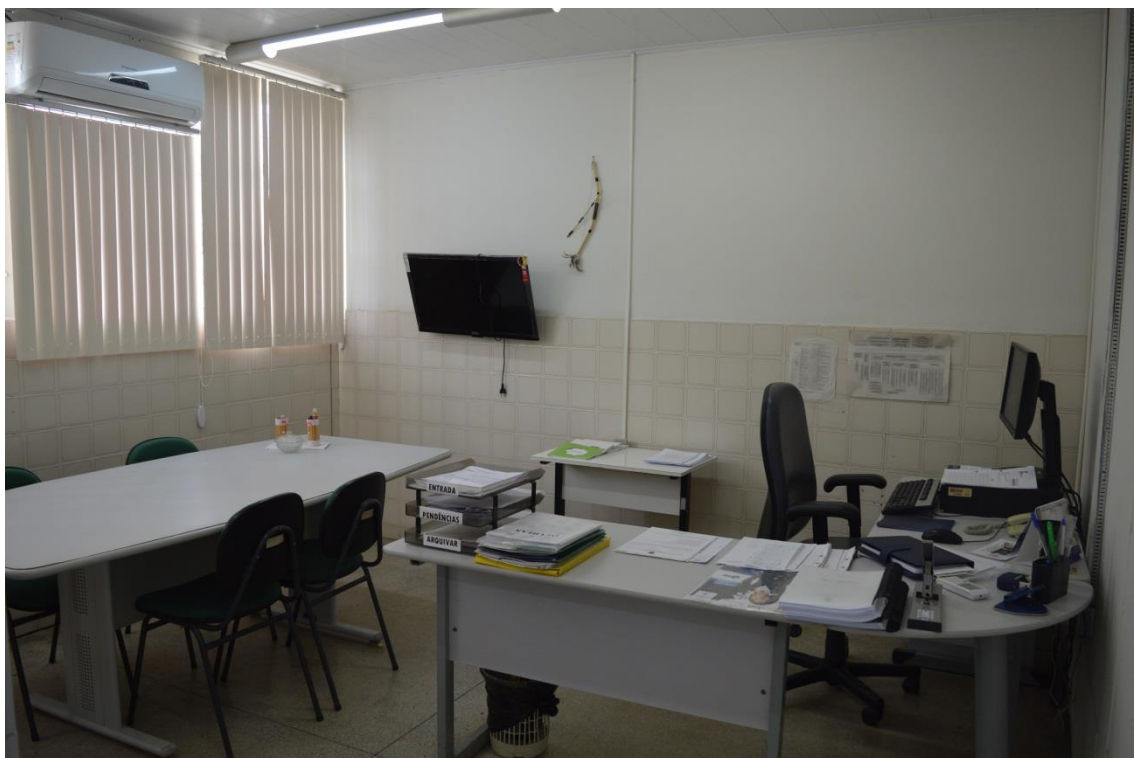
Centro Especializado em Línguas Estrangeiras e Libras (CELLE)



Direção de Pesquisa



Direção de Ensino



Coord. de Registro Escolar







Setor de Turnos



Salas de Aula – Enfermagem



Salas de Aula – Engenharia Elétrica



Salas de Aula – Lic. em Matemática



Salas de Aula – Lic. em Física



Coord. de Enfermagem





Coord. de Engenharia Elétrica



Coord. de Física e Matemática





Auditório







Sala dos Professores







Espaços para Atendimento aos Alunos

Divisão de Assistência Estudantil





Consultório Odontológico









Consultório Psicologia



Assessoria Pedagógica



Comissão Própria de Avaliação



Gabinetes de Trabalho para Professores em Tempo Integral













Instalações Sanitárias







Biblioteca: Infraestrutura física







IFPE Campus Pesqueira Infraestrutura 2017







IFPE Campus Pesqueira Infraestrutura 2017



Biblioteca: serviços e informatização

Terminais de Consulta ao acervo



Atendimento ao público

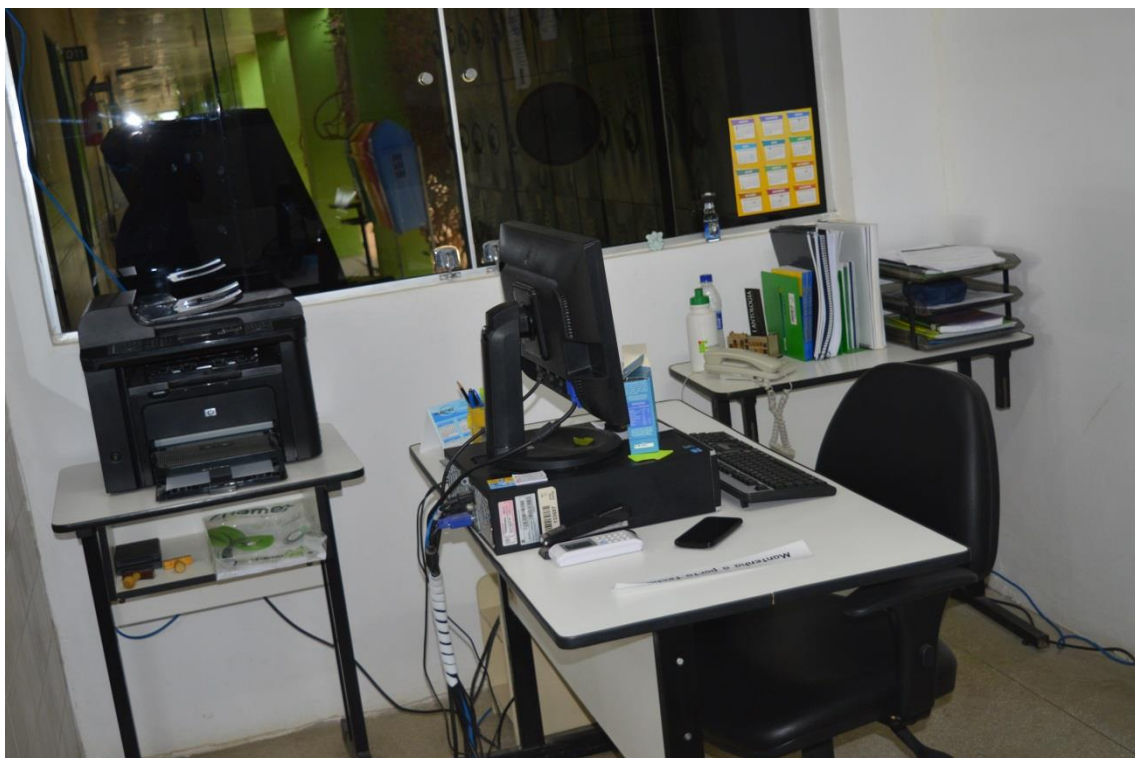


Acervo aberto





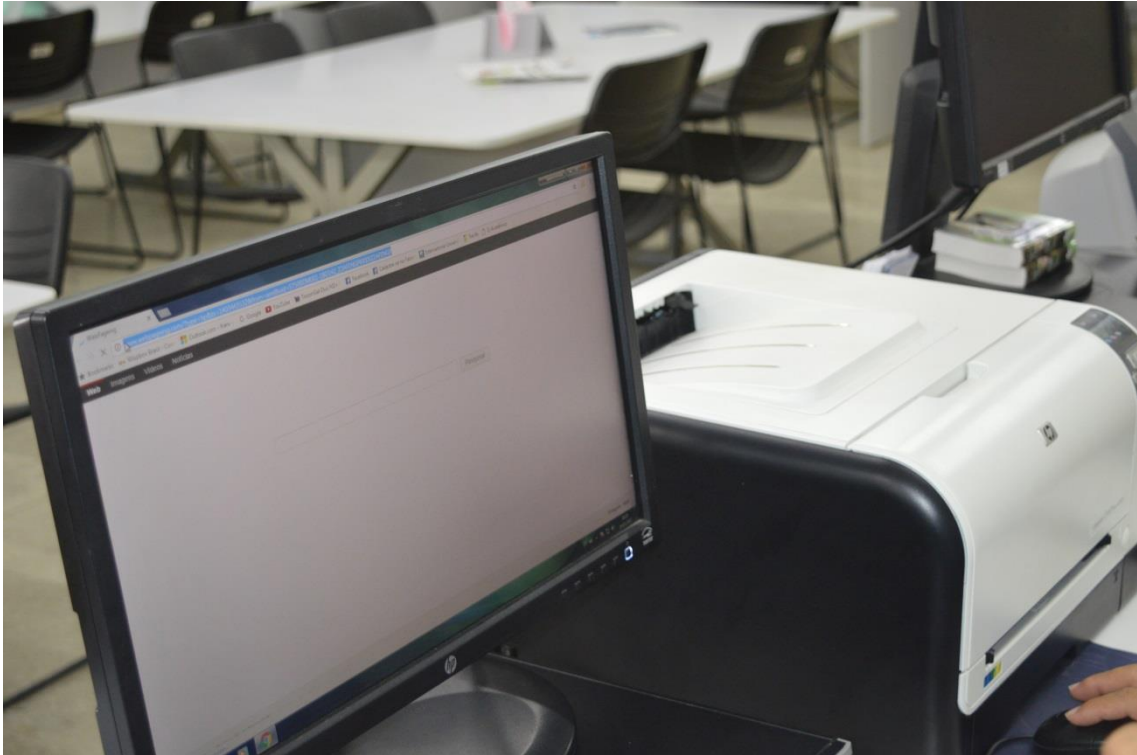
Normalização bibliográfica



Informatização









Biblioteca: plano de atualização do acervo



Salas de apoio de informática ou infraestrutura equivalente.

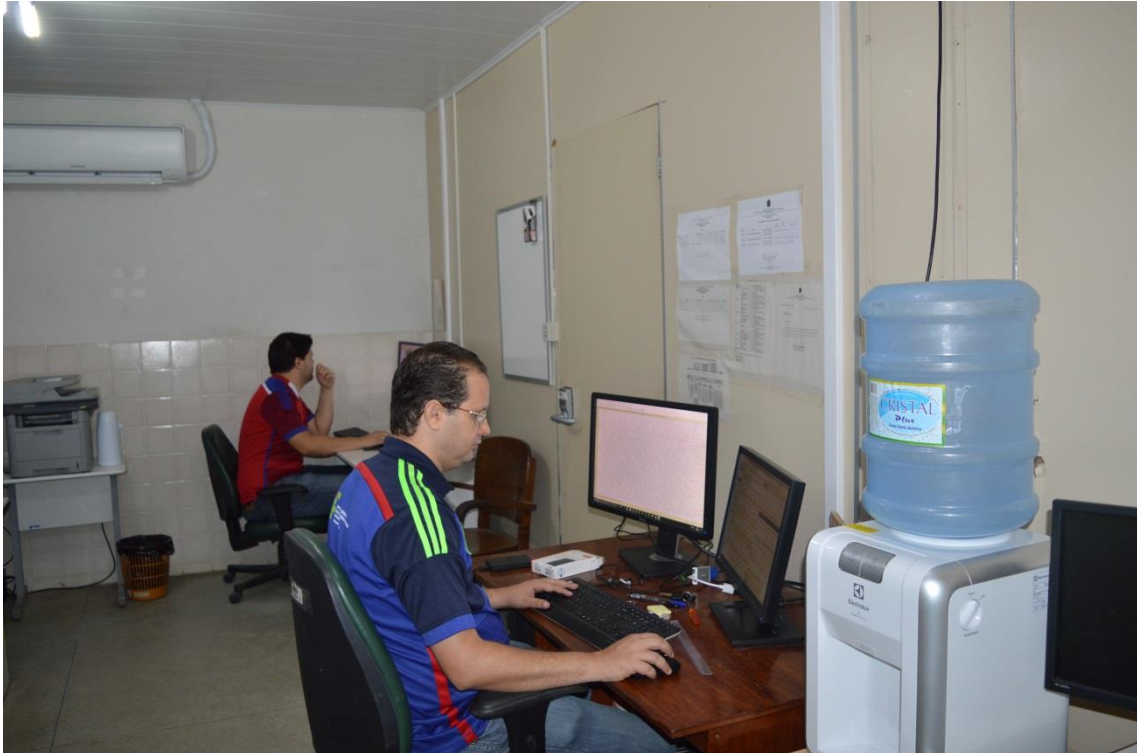
DADT

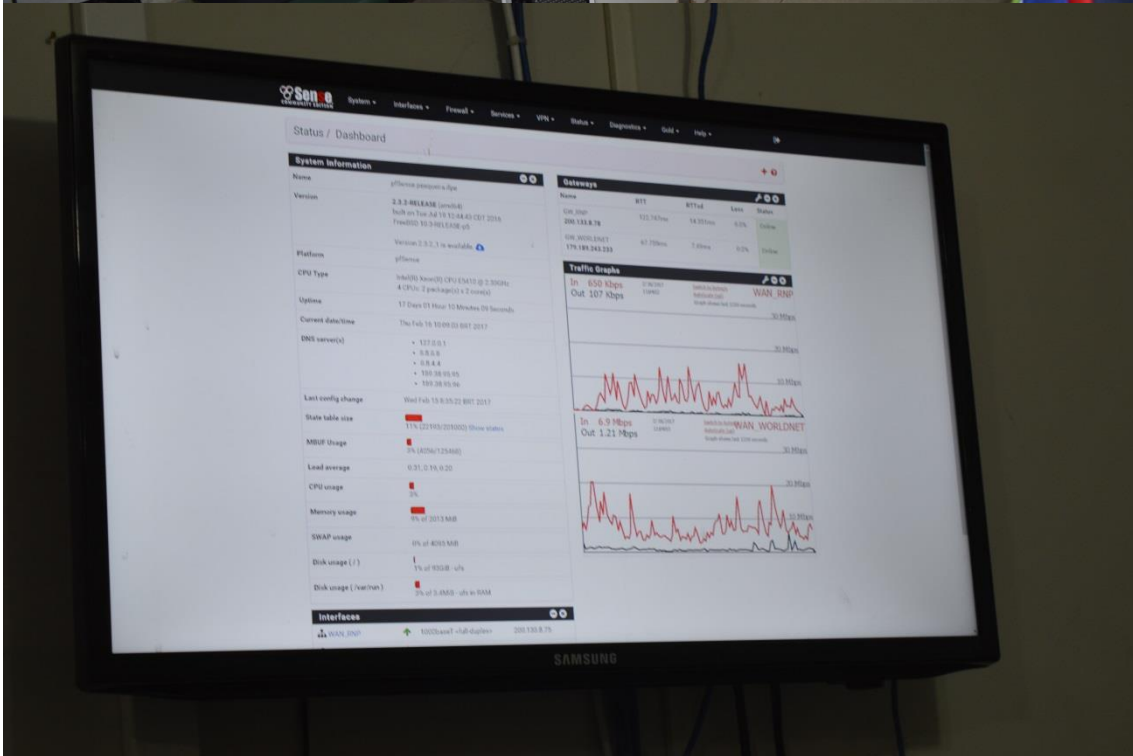






Recursos de Tecnologias de Informação e Comunicação. DADT.







IFPE Campus Pesqueira Infraestrutura 2017

Laboratórios, ambientes e cenários para práticas didáticas: infraestrutura física



Laboratórios do Curso de Bacharelado em Enfermagem

Laboratório de bioquímica, biofísica, genética e farmacologia











Laboratório de Semiologia e Semiotécnica (Posto de Enfermagem, Enfermaria, Sala de Cirurgia e CME Experimental)





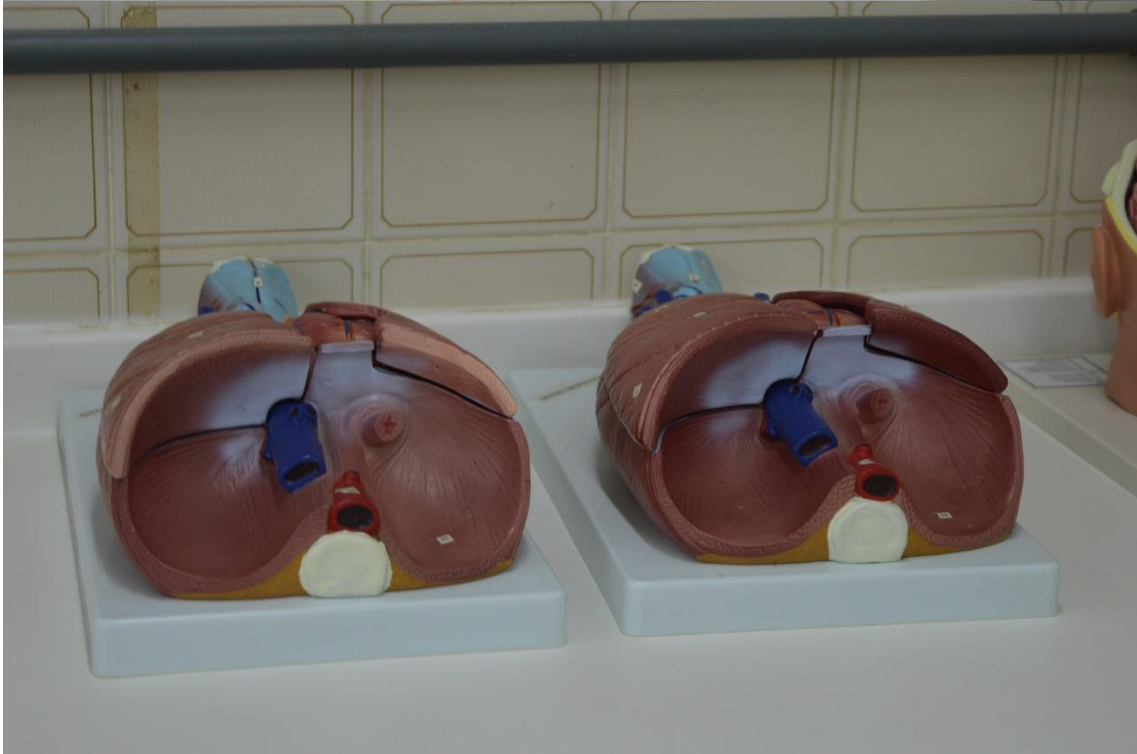




Laboratório de Estudos Morfofisiopatológicos (anatomia, fisiologia, citologia, embriologia e histologia)















INSTITUTO FEDERAL DE
EDUCAÇÃO, CIÊNCIA E TECNOLOGIA
PERNAMBUCO

Coordenação do curso de
Graduação em Enfermagem

LABORATÓRIOS DE ENFERMAGEM

ORIENTAÇÕES GERAIS

- Respeitar os horários de abertura e fechamento dos laboratórios, bem como os horários de reserva/agendamentos;
- Deve-se zelar pela ordem e limpeza, durante e após a utilização dos laboratórios e manter ambiente livre de materiais não pertinentes às atividades;
- Lavar as mãos ao iniciar e encerrar as atividades; antes e após o uso de luvas e após manuseio de material infectante;
- É obrigatório uso de jaleco, calça comprida e sapato fechado e cabelos presos;
- Os jalecos e demais vestimentas para uso nos laboratórios devem ser utilizados somente dentro dos mesmos;
- Trocar luvas e demais EPIs caso apresentem sinais de desgaste e/ou danos;
- Descartar material pérfuro-cortante em recipientes destinado para este fim e manuseá-los conforme normas de biossegurança;
- Todo o pessoal que desenvolve atividades nos laboratórios deve estar devidamente imunizado.

PROIBIÇÕES

- Perturbar a ordem e o bom andamento dos trabalhos durante as aulas ou horários de uso geral;
- Manipular equipamentos sem devida supervisão;
- Retirar materiais dos laboratórios sem a autorização do responsável;
- Utilizar aparelhos sonoros;
- Alimentar-se no recinto;
- Fumar;

Tenha sempre em mente que o laboratório é um local de trabalho sério e de risco potencial para acidentes, na maioria das vezes causados por atos inseguros. O trabalho em laboratório exige concentração e bom desempenho, para tanto, o aluno precisa seguir as recomendações e instruções fornecidas pelos professores.

Caberá ao professor ou técnico relatar à coordenação dos laboratórios as ocorrências.

LABORATÓRIOS DE ENFERMAGEM

ORIENTAÇÕES GERAIS

- Respeitar os horários de abertura e fechamento dos laboratórios, bem como os horários de reserva/agendamentos;
- Deve-se zelar pela ordem e limpeza, durante e após a utilização dos laboratórios e manter ambiente livre de materiais não pertinentes às atividades;
- Lavar as mãos ao iniciar e encerrar as atividades; antes e após o uso de luvas e após manuseio de material infectante;
- É obrigatório uso de jaleco, calça comprida e sapato fechado e cabelos presos;
- Os jalecos e demais vestimentas para uso nos laboratórios devem ser utilizados somente dentro dos mesmos;
- Trocar luvas e demais EPIs caso apresentem sinais de desgaste e/ou danos;
- Descartar material pérfuro-cortante em recipientes destinado para este fim e manuseá-los conforme normas de biossegurança;
- Todo o pessoal que desenvolve atividades nos laboratórios deve estar devidamente imunizado.

PROIBIÇÕES

- Perturbar a ordem e o bom andamento dos trabalhos durante as aulas ou horários de uso geral;
- Manipular equipamentos sem devida supervisão;
- Retirar materiais dos laboratórios sem a autorização do responsável;
- Utilizar aparelhos sonoros;
- Alimentar-se no recinto;
- Fumar;

Tenha sempre em mente que o laboratório é um local de trabalho sério e de risco potencial para acidentes, na maioria das vezes causados por atos inseguros.

O trabalho em laboratório exige concentração e bom desempenho, para tanto, o aluno precisa seguir as recomendações e instruções fornecidas pelos professores.

Caberá ao professor ou técnico relatar à coordenação dos laboratórios qualquer transgressão às normas, para as devidas providências.

"Ninguém educa ninguém, ninguém educa a si mesmo, os homens se educam entre si, mediados pelo mundo". Paulo Freire



Laboratórios do Curso de Bacharelado em Engenharia Elétrica

Laboratório de Controle e Acionamento de Máquinas





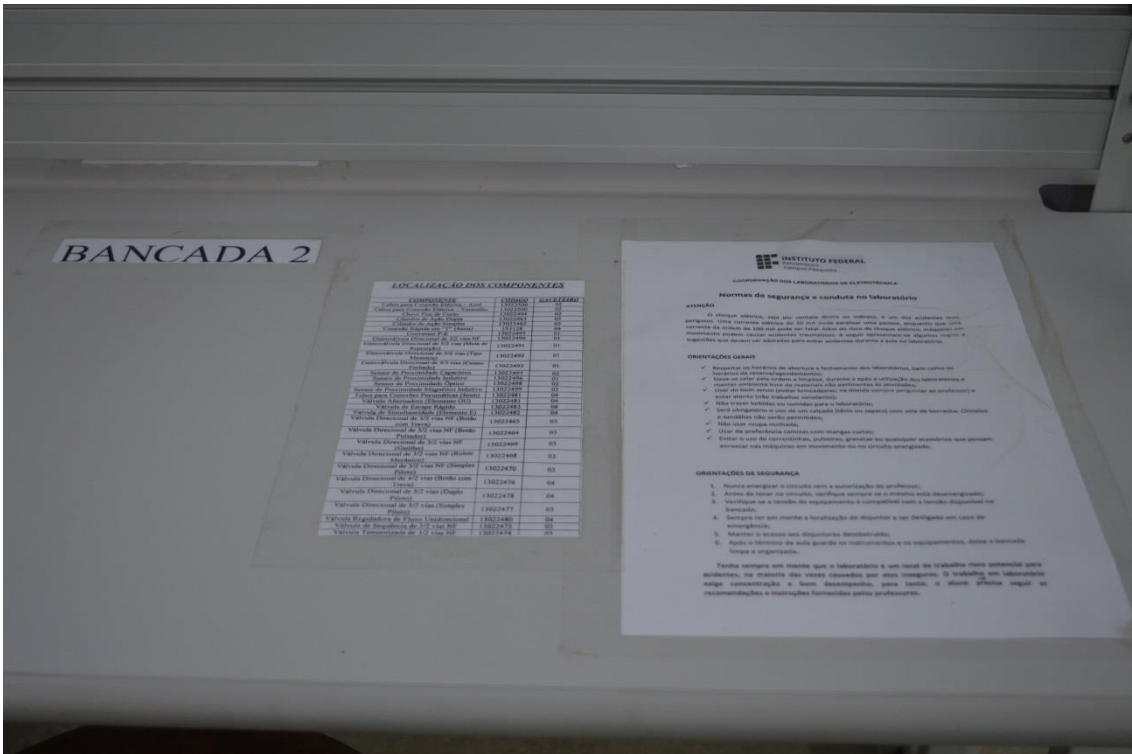






Laboratório de Controle e Automação





IFPE Campus Pesqueira Infraestrutura 2017

Laboratório de Eletrônica







Laboratório de Máquinas Elétricas

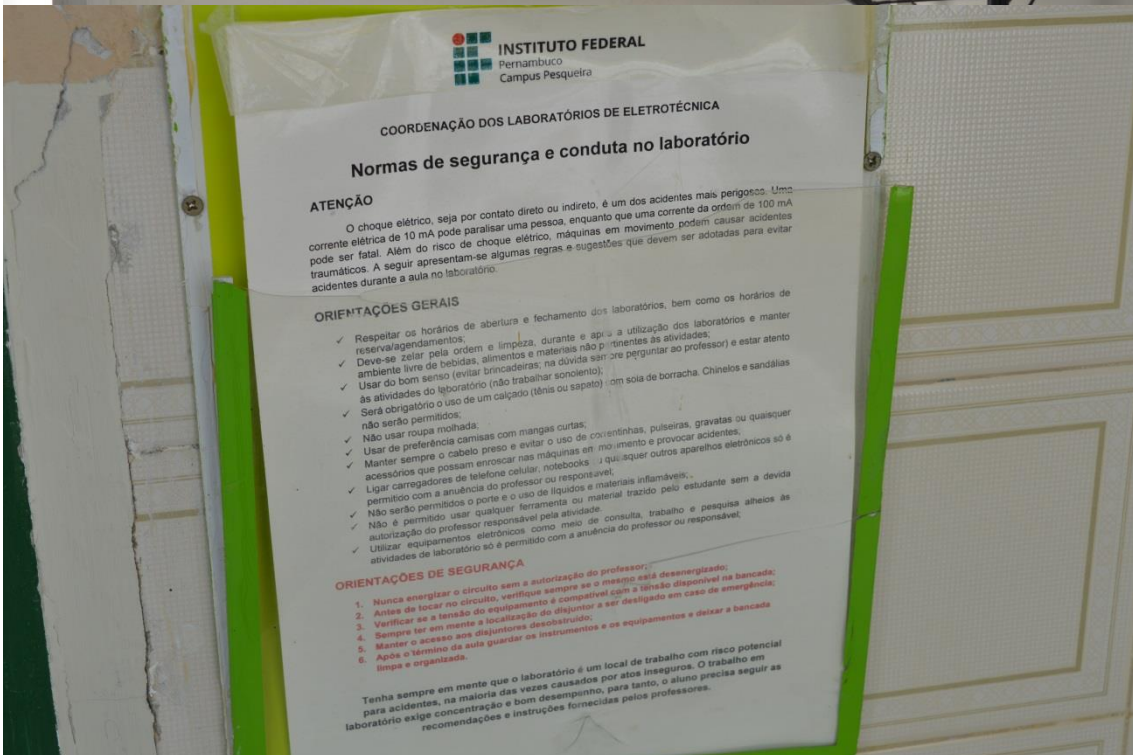
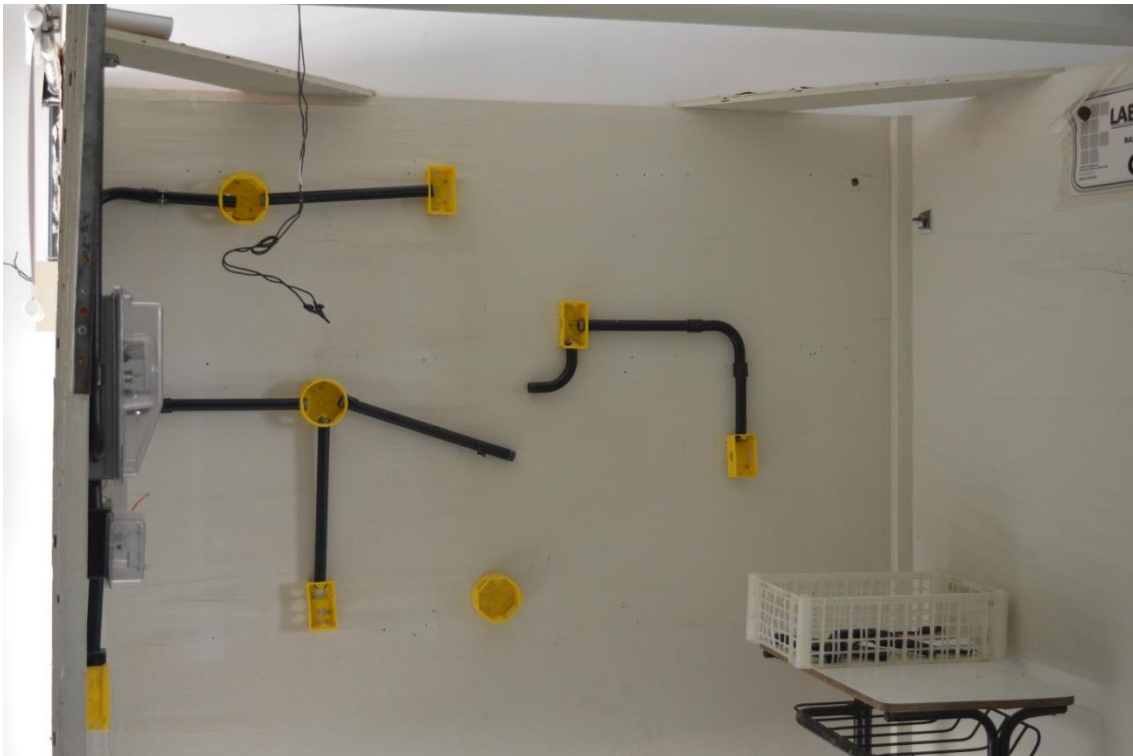




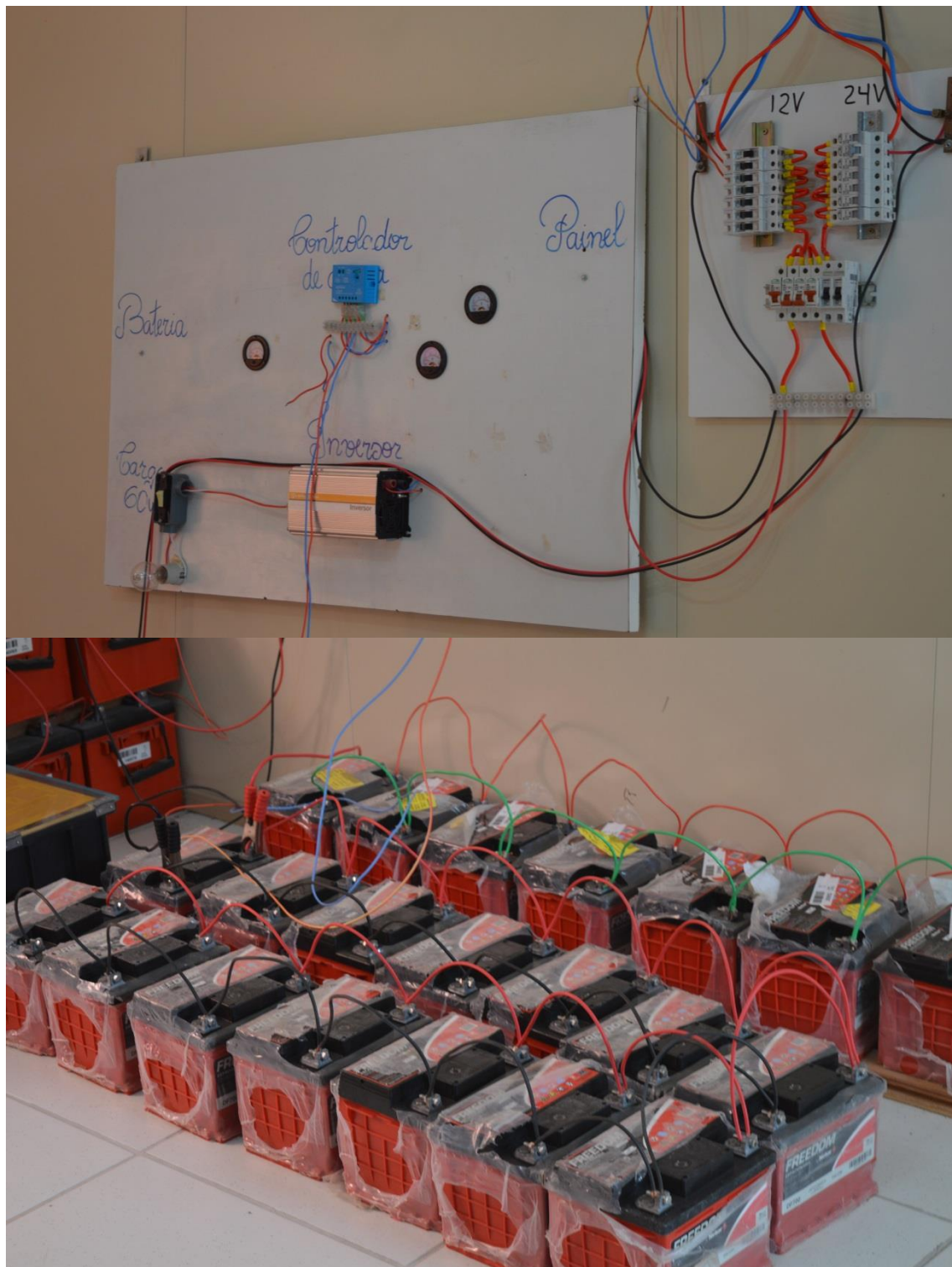


Laboratório de Instalações Elétricas



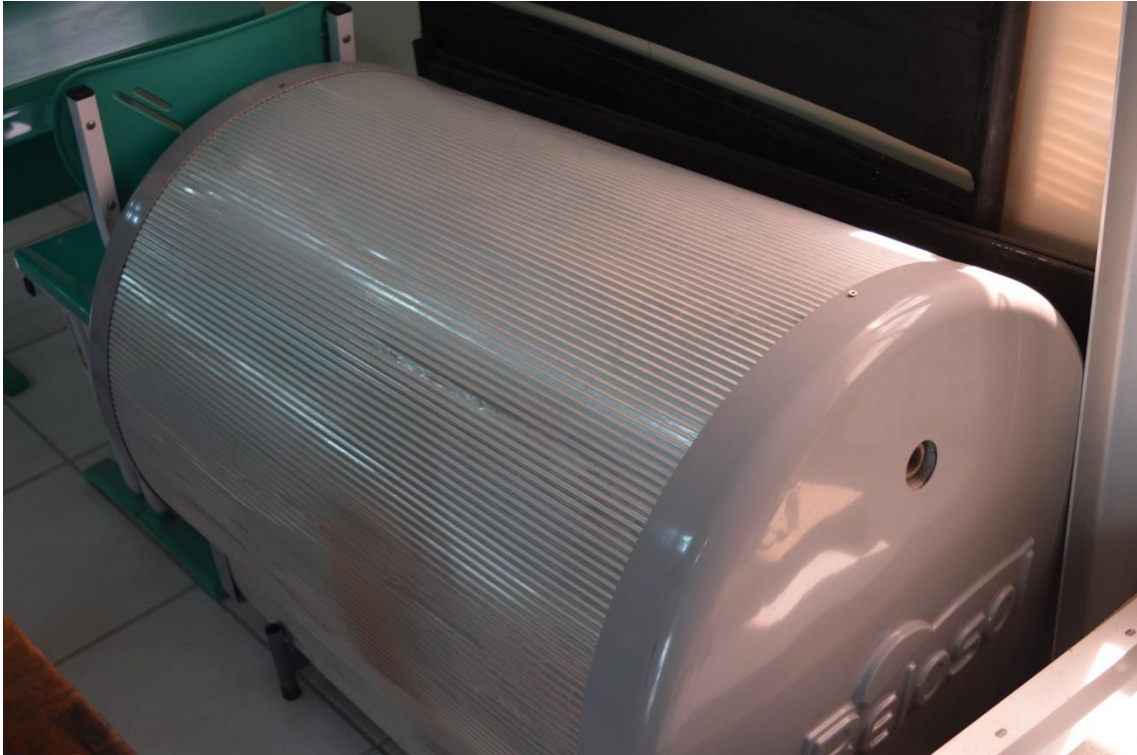


Laboratório de Fontes Renováveis





IFPE Campus Pesqueira Infraestrutura 2017





Laboratórios do Curso de Licenciatura em Física

Laboratório de Física Experimental

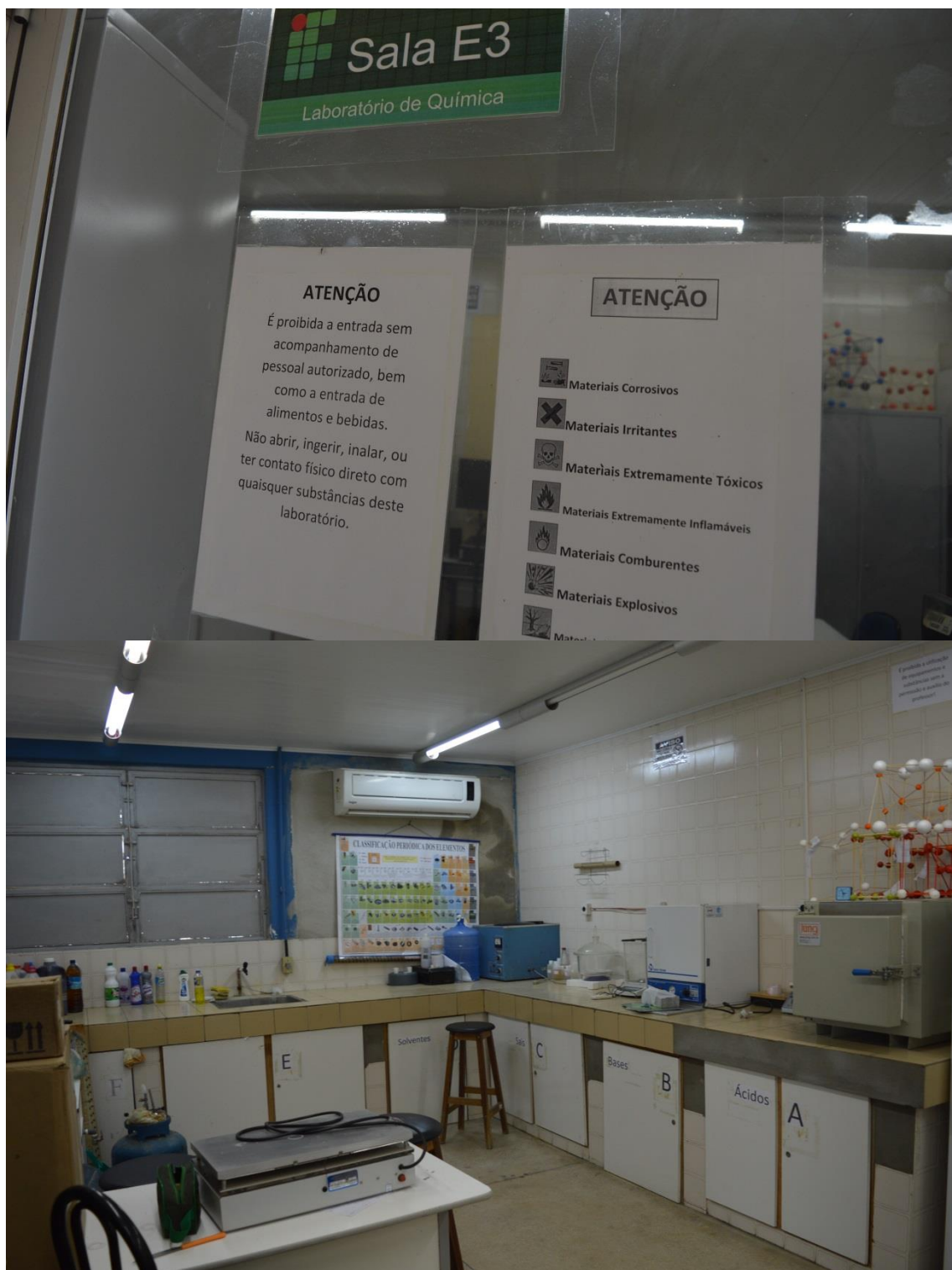








Laboratório de Química Experimental









Clube de Astronomia





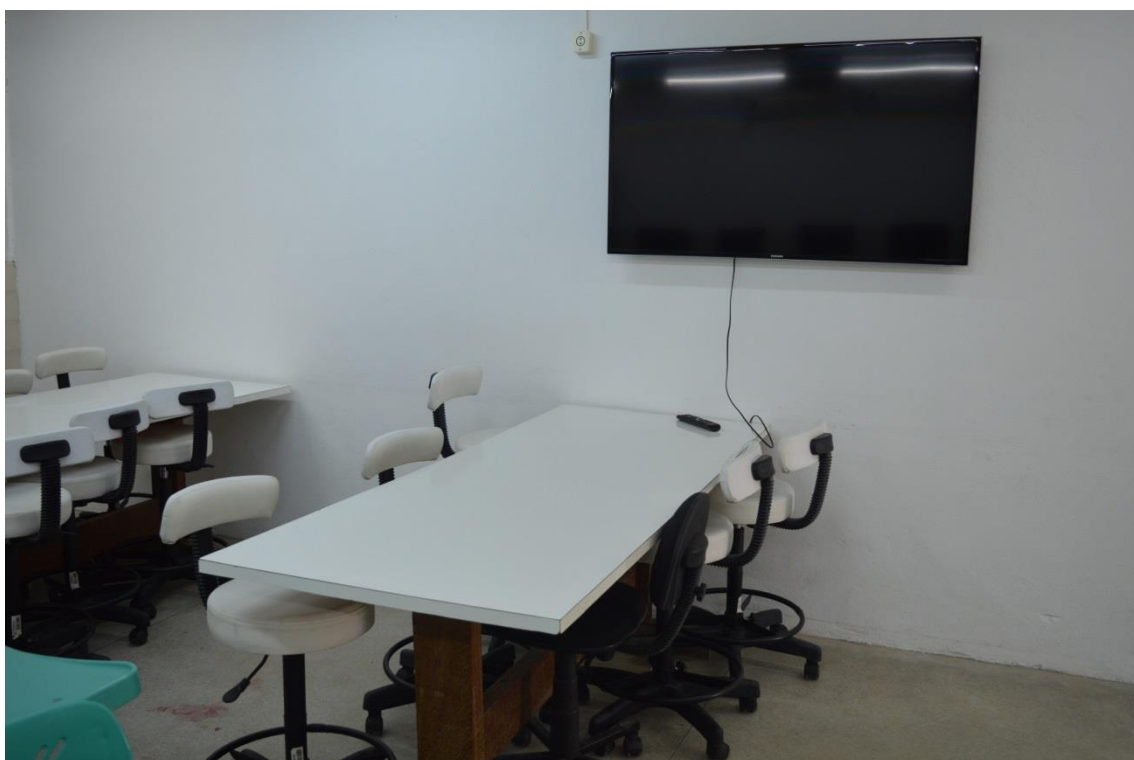






Laboratório do Curso de Licenciatura em Matemática

Laboratório de Prática de Matemática

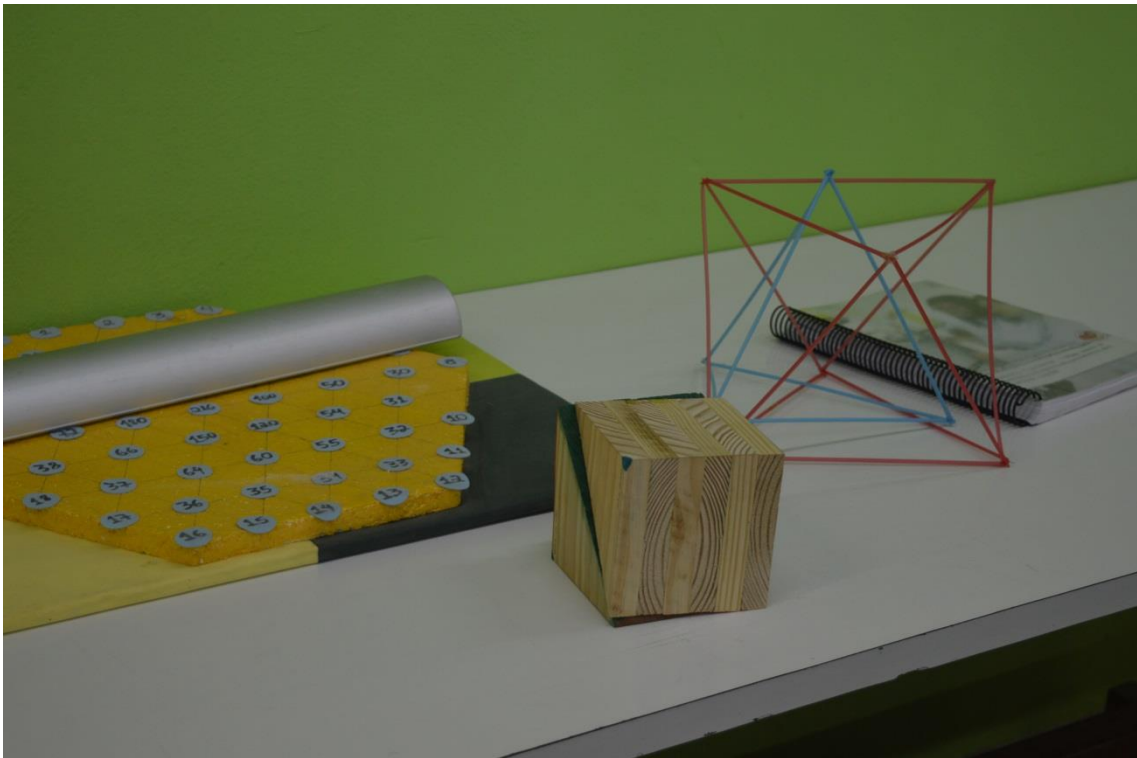




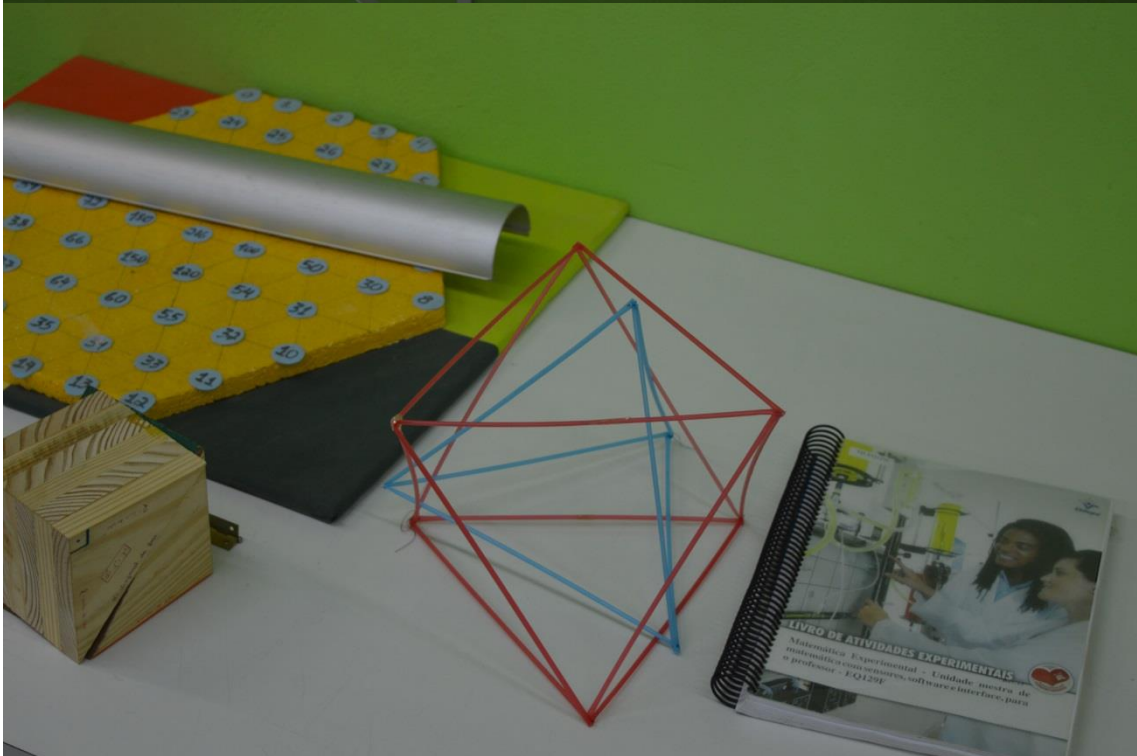


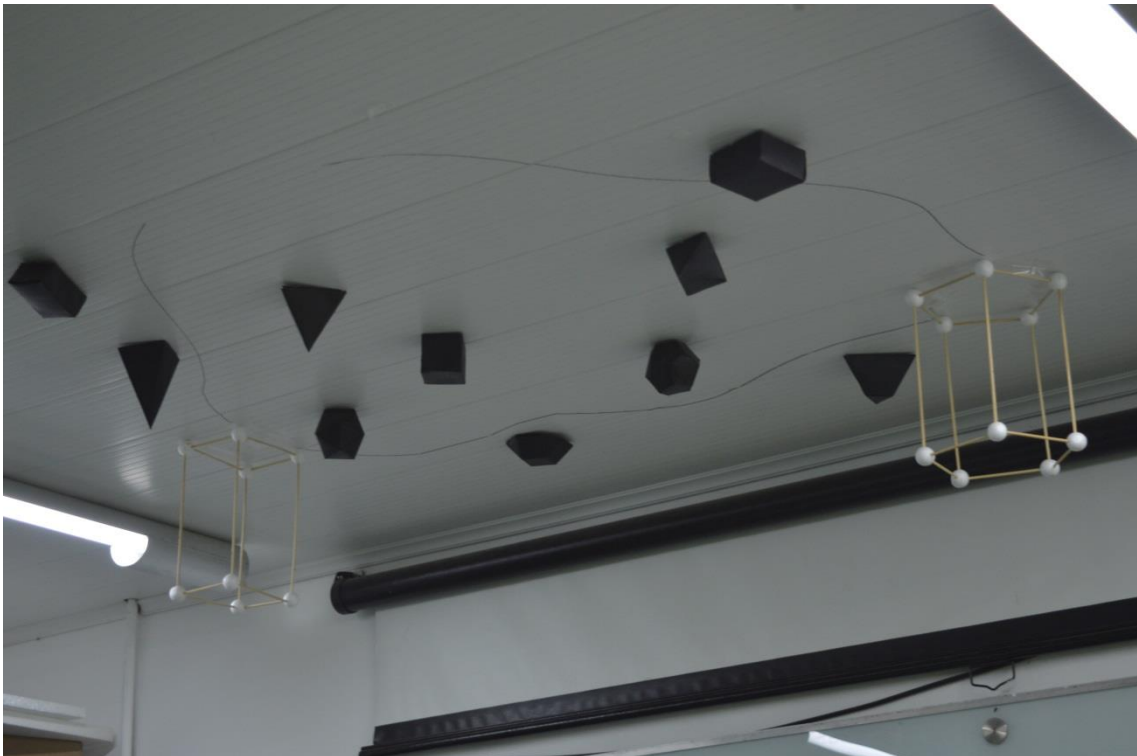
Clube de Matemática











Laboratórios de Informática















Espaços de Convivência e de alimentação





IFPE Campus Pesqueira Infraestrutura 2017



