



Monitoramento dos servidores em trabalho remoto no IFPE (2020 a 2021)



No início de 2020, o mundo se viu diante de uma pandemia que nos obrigou a refletir sobre novas formas de se relacionar, de pensar e de trabalhar. Diante de um “novo normal”, os servidores do IFPE entraram compulsoriamente em trabalho remoto, sendo este mais um desafio que se somou a tantos vividos em um momento tão difícil por si só.

Passados os desafios iniciais e as adaptações que toda mudança traz, para entender melhor como os servidores do IFPE se sentiram diante dessa nova forma de trabalhar, em agosto de 2021 foi realizada uma pesquisa com o objetivo de realizar um levantamento quanto à satisfação no trabalho remoto, consequente da pandemia de COVID-19. Os servidores que participaram da pesquisa foram orientados a responder às perguntas tendo em mente o período de julho de 2020 a julho de 2021.

Além disso, os benefícios mais bem pontuados quanto ao trabalho remoto foram: evitar o

deslocamento para o local de trabalho, passar mais tempo com a família e a flexibilidade do horário de trabalho. As maiores dificuldades foram: isolamento social e a tentativa de conciliar os cuidados familiares/afazeres domésticos com a rotina de trabalho.

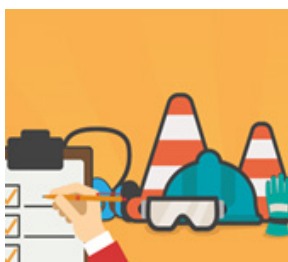
Quer saber um pouco mais sobre os resultados dessa pesquisa? O Momento Mensal de Segurança (MMS) deste mês traz este tema importante, visto que o bem-estar dos nossos servidores, independente do seu posto de trabalho, e o funcionamento do IFPE estão mutuamente ligados. Diante disso, apresentamos o relatório que consolida as principais informações a respeito deste monitoramento dos servidores em trabalho remoto no IFPE. Para acessá-lo, basta clicar no link abaixo ou através do arquivo em .pdf.

<https://datastudio.google.com/reporting/3b88-f785-e14d-46c5-b831-28d3d542e0e8>

Servidor/a, como podemos te ajudar?

O Departamento de Gestão de Experiências (DGEX) da Diretoria de Gestão de Pessoas do IFPE conta com uma equipe multidisciplinar disposta a proporcionar melhores experiências para os nossos servidores e maior bem-estar no trabalho. Quer saber como? Vamos lá!

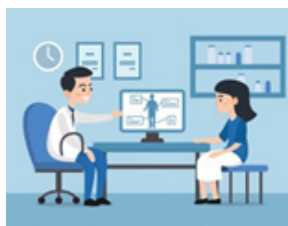
SETOR DE ERGONOMIA E SEGURANÇA DO TRABALHO (SEST)



A Segurança do Trabalho identifica os ambientes e as atividades ocupacionais que podem comprometer a saúde e o bem-estar do servidor. Com isso, é possível levantar e implantar as melhorias necessárias para proporcionar para o servidor uma melhor Qualidade de Vida no Trabalho.

Contato: sestsiass@reitoria.ifpe.edu.br

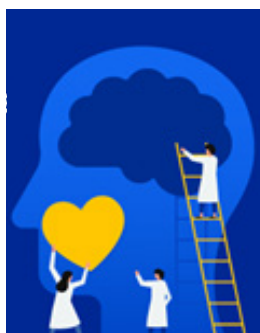
COORDENAÇÃO DE PERÍCIAS MÉDICAS (CPEM)



A saúde dos nossos servidores e o funcionamento do IFPE são mutuamente ligados, mesmo que não haja nexos causal nos adoecimentos. A perícia médica é um grande aliado no diagnóstico da saúde da nossa Instituição como um todo e, através dela, é possível sistematizar os nossos dados de adoecimento e qualificar a tomada de decisão dos trabalhos que precisam ser realizados.

Contato: siass@reitoria.ifpe.edu.br

SETOR DE VALORIZAÇÃO DE PESSOAS E PROMOÇÃO DA SAÚDE (SEVAP)



O atendimento disponibilizado para o servidor pelas psicólogas do SEVAP é um excelente caminho para o alcance da saúde física e mental. Além deste atendimento, podem ser ofertadas oficinas Mindfulness, com o objetivo de criar ambientes de paz e tranquilidade, fundamentais diante de cenários críticos de ansiedade que estão sendo instalados atualmente.

Além disso, quando o nosso organismo é submetido a uma fonte de estresse persistente, numerosas patologias podem aparecer, como: alterações cardiovasculares, doenças infecciosas e alérgicas, diminuição de defesas imunológicas, cânceres e até a depressão. Uma alimentação saudável nos ajuda tanto na prevenção dessas patologias quanto na diminuição das suas consequências. A Equipe de nutrição do SEVAP proporciona diversos momentos com esse foco, um deles é o Desafio Saudável.



Contato: sevap@reitoria.ifpe.edu.br